

家族のための安全運転ガイド

1. 交差点で生徒を降ろさない
2. 道路や自転車専用道路で生徒を降ろさない
3. スクールゾーン内や通勤ルート沿いは速度を落とし、十分注意する
4. 右左折の際は合図をし、歩行者に譲る
5. 降車エリアではアイドリングをしないで、エンジンを停止する
6. 降車エリアから出るときは曲がる方向の全標識に従う
7. Uターンや、他の道路使用者を危険にさらすような安全でない操作をしない
8. 運転中の携帯メールや電話の使用など注意散漫になることをしない

当校では「Safe Routes 2 School」イベントやプログラムのボランティアを歓迎します。Eメール：
saferroutes@cupertino.org

Cupertino 市
学校までの安全な通学路
www.cupertino.org/saferroutes

登下校のその方法が何であれ、他者と道路を安全に使用しましょう。低年齢の生徒が登下校時に歩いていたり自転車に乗っているときは十分に注意してください。

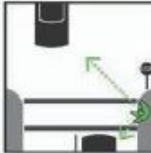
交通指導員の指示に従う。指導員は人々が混雑している交差点を安全に渡ることができるように助けてくれます。

安全に歩き、スケートボードを使用する



運転者が自分を見たと思込まない。差点を渡る前に運転者と目を合わせてください。

油断しない。道路を渡るときは、全方向（後方も含む）の車両を確認します。



角や横断歩道を渡る。運転者はここに歩行者がいると予想しています。

自転車の安全 誰もが予測できるように行動する。全ての停止標識や交通標識に従い、絶対に対向車と反対方向に進まないでください。事故や交通違反切符を避けるには、車両運転者に適用される同じ道路規制に従うことが最善です。



油断しない。右左折する車両やドライブウェイから出てくる車両に気をつけてください。車両のドアが開くエリアを避けて走行してください。歩行者に譲ることを心掛けてください。



必ずヘルメットやシートベルトを着用する。これは 18 歳未満には法律で規定されていますが、どの年齢でも従うべきものです。自分の頭を保護するには、自分に合ったヘルメットを適切に着用することで、丁度眉毛の上に来るように頭に水平にぴったりと着用します。



可視性を高める。夜間には明るいヘッドライトやテールライトを使用してください。



KENNEDY
中学校
推奨通学路



CUPERTINO

Kennedy 中学校

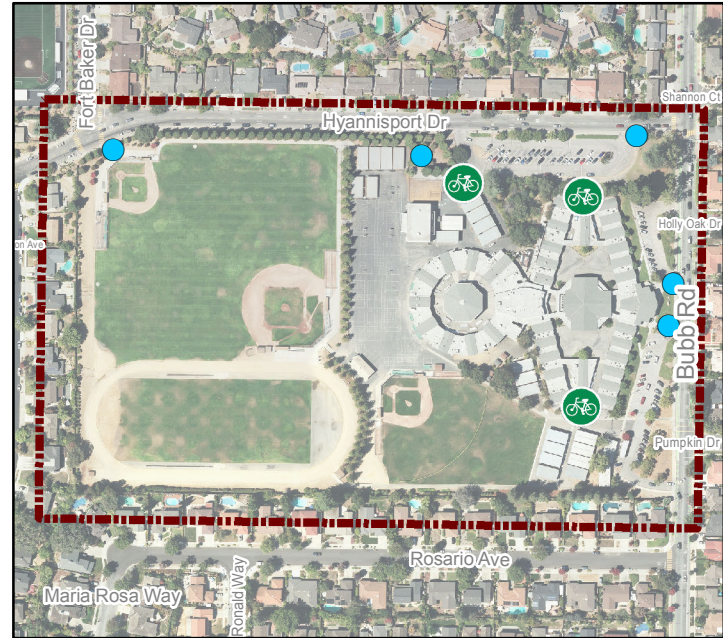
学校までの推奨通学路

「Safe Routes 2 School」について：

「Cupertino Safe Routes 2 School」プログラムは Cupertino 市、Cupertino 市内の学校、Fremont 統合高校学区、Cupertino 統合学校区、および Santa Clara 郡保安官事務所とのパートナーシップで実現しています。当コミュニティが直面している差し迫った交通問題に対して人々が一丸となって取り組んで解決策を練り上げて交通渋滞や汚染を削減し、安全性を高めることを目的としています。

- 歩行者/自転車用アクセス
- 自転車駐輪場
- 交通指導員
- 横断旗
- 交通信号
- 停止標識
- 推奨通学路（自転車または歩行者用）
- 推定徒歩所要時間（自転車所要時間）
- 横断歩道
- 自転車専用道路
- 自転車用通学路
- 市境界線

*利用できるときは歩道や横断歩道を使用してください



問い合わせ先：

詳細について、または本件について関心がある方は cupertino.org/saferoutes をご覧いただくか、saferoutes@cupertino.org まで電子メールでお問い合わせください

