

Comparte la vía de manera segura con los demás usuarios, sin importar cómo decidas transportarte a la escuela. Presta atención extra cerca de estudiantes más jóvenes que van a la escuela caminando o en bicicleta.

Obedece a los guardias adultos en los cruces. Están allí para ayudar a que todos crucen las intersecciones congestionadas de manera segura.

### Camina o patina con cuidado



check all directions

**No asumas que los conductores te ven.** Haz contacto visual antes de cruzar intersecciones.

**Mantente alerta.** Comprueba si vienen carros desde cualquier dirección antes de cruzar – incluso detrás de ti.



**Cruza en las esquinas y en los cruces peatonales.** Aquí es donde los conductores esperan encontrar peatones.

### Monta bicicleta de manera segura



**Sé predecible.** Obedece TODAS las señales de alto y de tráfico. Nunca montes bicicleta en sentido contrario. La mejor manera de evitar accidentes, así como multas de tránsito, es seguir las mismas normas de tránsito que aplican para los conductores de vehículos.



**Mantente alerta.** Verifica si hay conductores cruzando hacia la izquierda o la derecha, o saliendo de la vía. Mantente fuera de la zona de puertas para evitar que alguien abra la puerta de un vehículo en frente de ti. Da paso a los peatones.



**Usa tu casco y abróchalo siempre.** Lo establece la ley si tienes menos de 18 años de edad y es inteligente hacerlo a cualquier edad. Para proteger mejor tu cerebro, tu casco debe ajustarse bien; ajústalo y acomódalo sobre tu cabeza, justo por encima de tus cejas.



**Mantente visible.** Usa faros delanteros y traseros brillantes de noche.

**Evita enviar mensajes de texto, realizar llamadas telefónicas o escuchar música mientras vas en bicicleta.**

## Consejos familiares para conducir de manera segura

1. **No use el estacionamiento de Citi Bank como punto para dejar a los estudiantes ni tampoco los deje en intersecciones**
2. **No baje a sus hijos en la calle ni en el carril de bicicletas**
3. **¡Reduzca su velocidad y tenga mucho cuidado en zonas escolares y rutas congestionadas! Utilice las señales de cruce y dé el paso a los peatones**
4. **Siga todas las señales cuando salga de los sitios donde deje/recoja a los estudiantes**
5. **Utilice la luz de cruce y dé paso a los peatones**
6. **No se quede esperando en el sitio para dejar estudiantes. Apague el motor.**
7. **Siga todas las señales cuando salga de los sitios donde deje/recoja a los estudiantes**
8. **No dé vueltas en 'U' ni otras maniobras inseguras que pongan en riesgo a los demás**
9. **Evite enviar mensajes de texto, realizar llamadas telefónicas u otras distracciones mientras conduzca**

¡Los Invitamos a ser voluntarios para Safe Routes 2 School en esta escuela! Comuníquese con un decano o escriba un correo electrónico a [saferoutes@cupertino.org](mailto:saferoutes@cupertino.org)

Rutas seguras para la escuela (Safe Routes 2 School) de la Ciudad de Cupertino  
[www.cupertino.org/saferoutes](http://www.cupertino.org/saferoutes)



# ESCUELA SECUNDARIA CUPERTINO

Rutas sugeridas



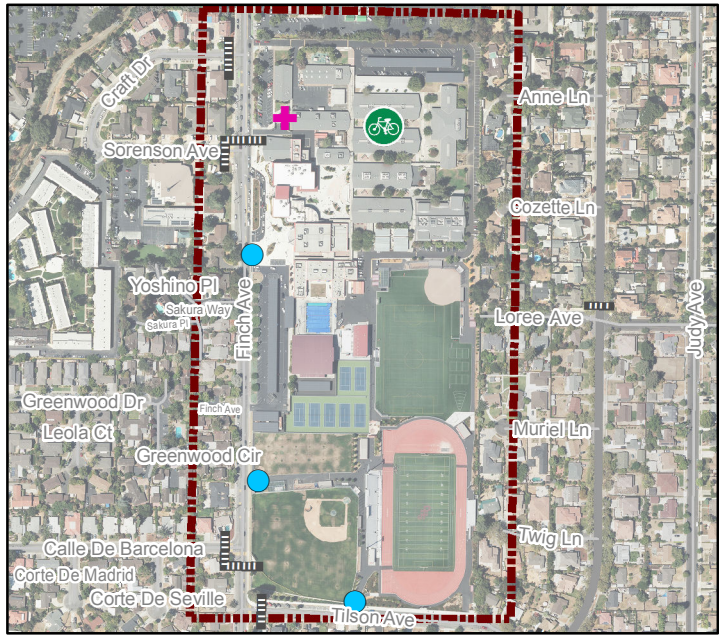
CUPERTINO

# ESCUELA SECUNDARIA CUPERTINO

## Rutas sugeridas para la escuela

**Sobre Safe Routes 2 School:**  
 Safe Routes 2 School de Cupertino es un programa de colaboración entre la Ciudad de Cupertino, las Escuelas de Cupertino, el Distrito Escolar de Fremont Union High, el Distrito Escolar de Cupertino Union y la Oficina del Alguacil del Condado de Santa Clara. Buscamos reducir el tráfico y la contaminación y aumentar la seguridad al juntar a las personas para buscar soluciones a los problemas inminentes de tráfico que enfrenta nuestra comunidad.

- Acceso para peatones y bicicletas
  - Estacionamiento para bicicletas
  - Guardia para cruces
  - Banderas para peatones
  - Señales de tránsito
  - Señal de alto
  - Ruta sugerida (bicicleta o a pie)
  - Tiempo estimado a pie (tiempo en bicicleta)
  - Cruces
  - Canal para bicicletas
  - Ruta para bicicletas
  - Límites de la ciudad
  - Estación de reparación de bicicletas
- \* Use aceras y cruces cuando estén disponibles



**Contáctenos:**  
 Para más información o saber cómo involucrarse, visite: [cupertino.org/saferoutes](http://cupertino.org/saferoutes) o por correo electrónico [saferoutes@cupertino.org](mailto:saferoutes@cupertino.org)

