

无论您选择什么方式往返学校，都要与其他人一起遵守道路交通安全法规。路上遇到走路或乘车去学校的低年级学生要格外小心。

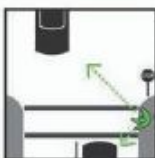
服从交通协管员的命令。他们会在那里帮助每个人安全穿过拥挤的十字路口。

走路或溜冰时要注意安全



check all directions

不要侥幸认为司机看到你了。穿过十字路口前要看看周围。



保持警惕。上街之前要注意看各个方向来往的车辆——包括你身后。

角落或人行横道。这是司机和行人经常交汇的地方

骑车注意安全



要有预见性。遵守所有停车标志和交通信号灯的指示，切勿走错路。避免撞车和交通罚单的最好方法是遵循与汽车司机同样的道路规则。



保持警惕。小心正在转弯或从私人车道开出来的车。避开在汽车开门区域骑行，防止前面的车开门伤到你。礼让行人。



每次都要带头盔并扣紧。法律规定未满 18 岁必须佩戴头盔，对于任何年龄的人这一做法都是明智的。为了给予大脑最好的保护，头盔必须尺寸适中，在眉毛的正上方，舒适贴合头部。



保持可见度。晚上用比较亮的车头灯和尾灯。

骑车时不要发短信、打电话或听歌。

家庭安全驾驶小贴士

1. 请勿在十字路口让学生下车
2. 不要在街道或自行车专用道让学生下车
3. 在学校区域和通勤路线上要放慢速度，格外小心
4. 转弯时要开信号灯，礼让行人
5. 不要在校门口逗留
6. 行人未离开前请勿进入人行道
7. 不要掉头或其它不安全的操作，让其它行人或机动车处于危险之中
8. 开车时不要发短信、打电话或做其它分心的事情

欢迎志愿者参与本校 Safe Routes to School 活动和项目！电子邮箱：

saferoutes@cupertino.org

Cupertino 市

Safe Routes to School

www.cupertino.org/saferoutes



MONTA VISTA HIGH SCHOOL

建议路线



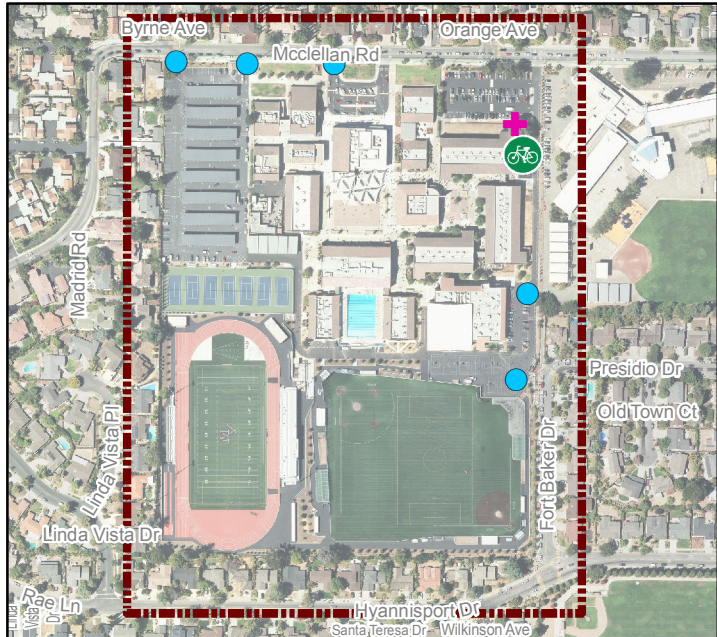
CUPERTINO

Monta Vista High School

建议上学路线

Cupertino Safe Routes 2 School 是一个由 Cupertino 市、Cupertino 学校、菲林蒙高中学区、Cupertino 联合学区和 Santa Clara 县办公室联合组成的合作项目。我们的目标是减少交通和污染，通过众人的力量解决我们社区面临的交通问题，让社区更安全。

-  行人与自行车通道
 -  自行车存放处
 -  交通协管员
 -  行人标志
 -  信号灯
 -  停车标志
 -  建议路线 (骑行或步行)
 -  预估步行时间 (骑车时间)
 -  人行道
 -  自行车专用道
 -  自行车道
 -  城市边界
 -  自行车修理站
- * 条件允许的情况下使用边道或人行道



联系我们:

了解更多参与信息或方式, 请访问: cupertino.org/saferoutes, 或发送邮件至 saferoutes@cupertino.org

